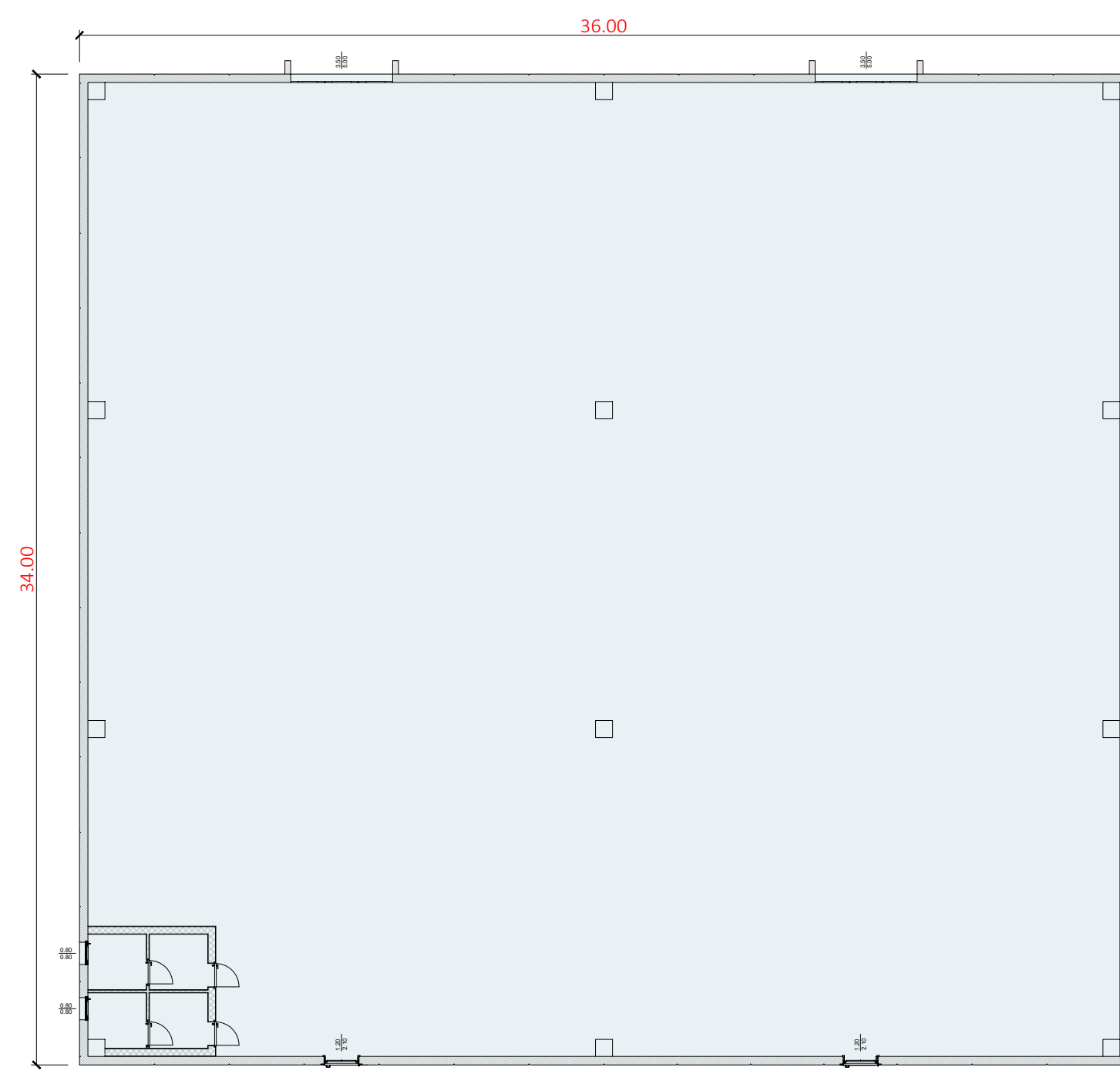
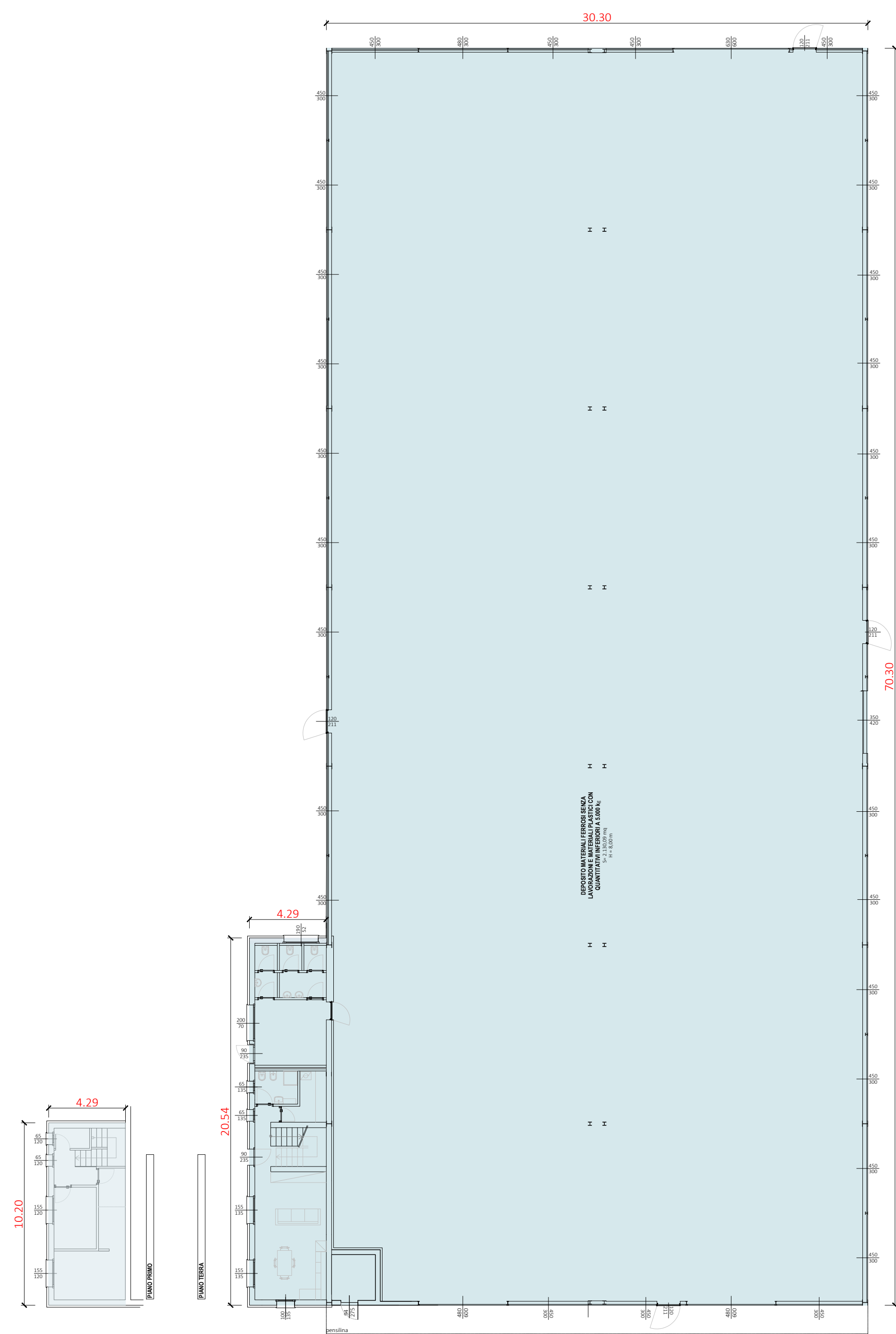


DETERMINAZIONE DELLA SUPERFICIE LORDA DI PAVIMENTO



	30.3	70.3	2 130.09 mq
Slp esistente	20.54	4.29	88.12 mq
	10.2	4.29	43.76 mq
			2 261.96 mq
Slp in progetto	36	34	1 224.00 mq
			1 224.00 mq

DETERMINAZIONE DELLA SUPERFICIE FILTRANTE



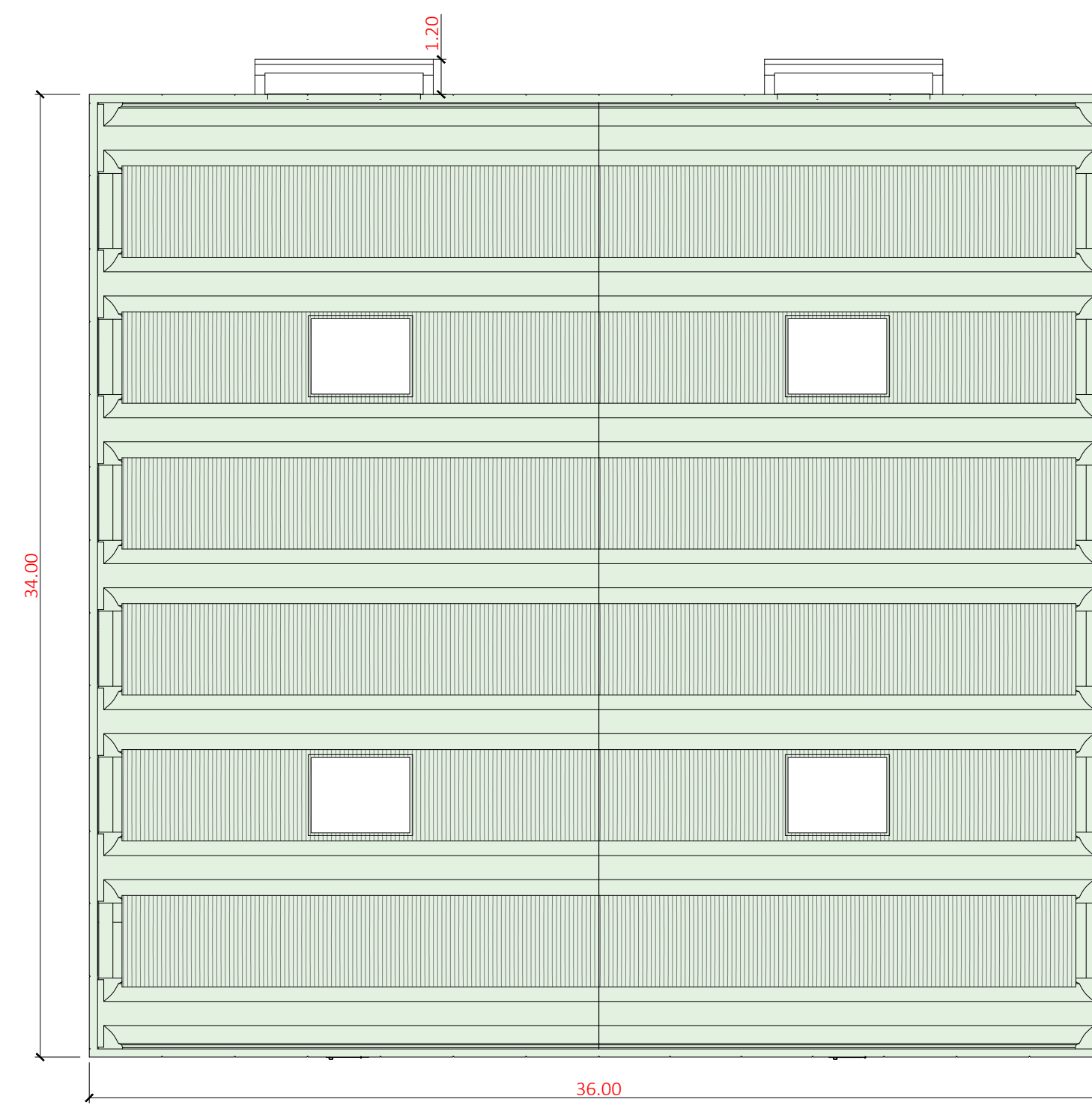
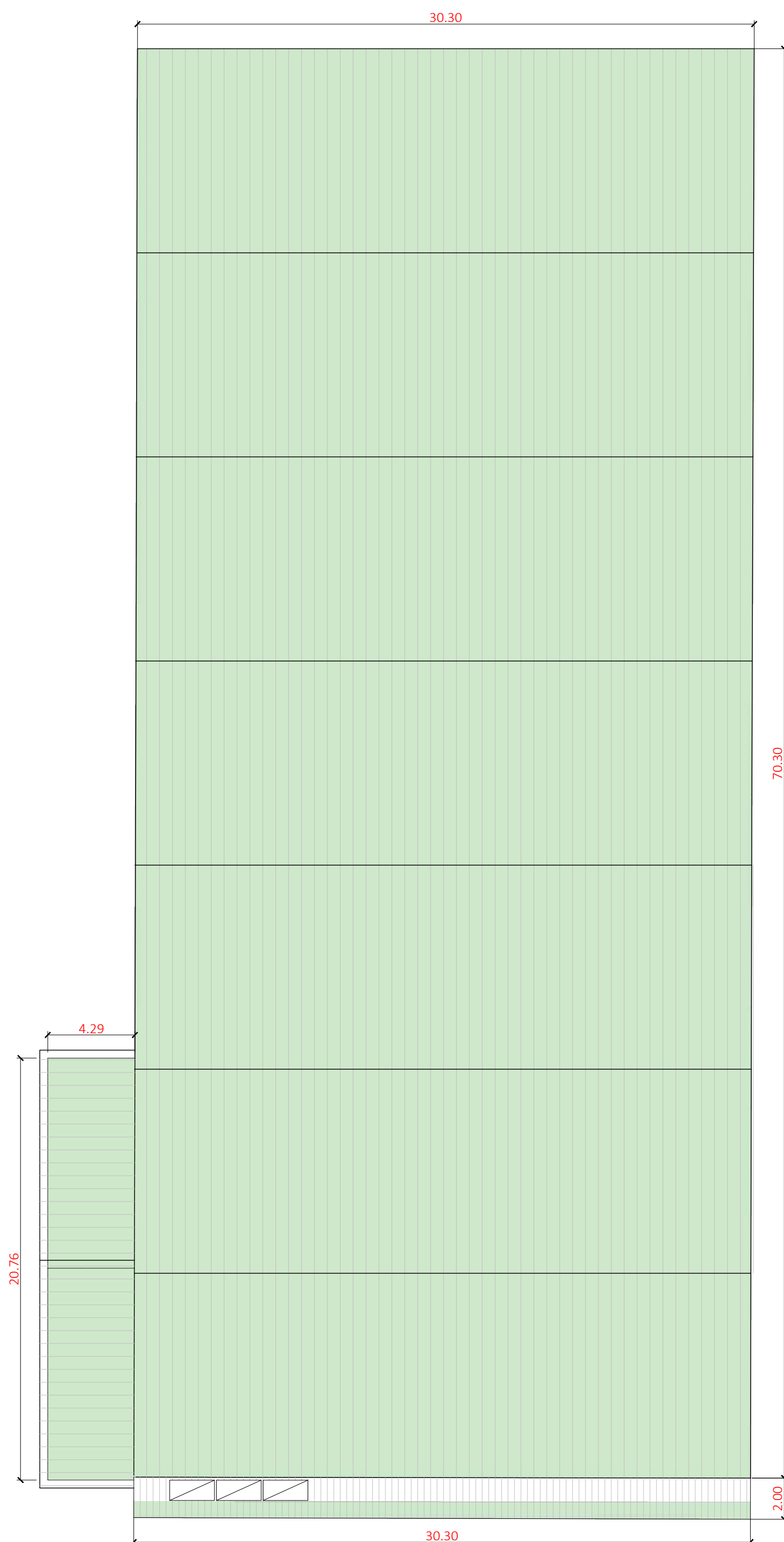
Superficie fondiaria 8 244.23 mq	Superficie fondiaria 8 244.23 mq
Superfici impermeabilizzate 5 754.23 mq	Superfici impermeabilizzate 6 935.73 mq
Superfici filtranti 2 490 mq	Superfici filtranti 1 308.50 mq
Sfil 2 490 mq / 8 244.23 mq = 30.2 %	Sfil 1 308.50 mq / 8 244.23 mq = 15.9% > 15% (art. 3.2.3 R.L.I.)

VERIFICHE URBANISTICHE

Superficie fondiaria	8 244.23 mq	8 244.23 mq	- mq
Slp	2 261.96 mq	3 485.96 mq	1 224.00 mq
If	0.27 mq/mq	0.42 mq/mq	0.15 mq/mq
Sc	2 243.39 mq	3 467.39 mq	1 224.00 mq
Ic	27.21 %	42.06 %	14.85 %
Sfil	2 490.00 mq	1 308.50 mq	- 1 181.50 mq
Ifil	30.20 %	15.87 %	- 14.33 %

Parametro da PGT vigente	Documento di riferimento	Variante progettuale
H max = 7,5 m	Art. 87 NTA del PdR (T2)	H max = 8,71 m (esterna totale 10,30 m)
Sup Filtrante min 30%	Art. 87 NTA del PdR (T2)	Sup Filtrante min 15% come da Regolamento di Igiene art. 3.2.3
SLP edificabile (con Diritto Edificatorio 0,22mq/mq) = 683,54 mq	Relazione DdP - Area libera n. 19	SLP di progetto= 1.224 mq oltre all'esistente
Sup Coperta max = 30% (2.473,3 mq)	Art. 87 NTA del PdR (T2)	Sup. coperta=3.454,83 mq pari al 42%

DETERMINAZIONE DELLA SUPERFICIE COPERTA



	30.3	70.3	2 130.09 mq
Sc esistente	20.76	4.29	89.06 mq
	30.3	0.8	24.24 mq
			2 243.39 mq
Sc in progetto	36	34	1 224.00 mq
			1 224.00 mq

Proponente Techno Plast S.P.A. via dei Tigli 6/B 21040 - Gornate Olona (VA) tel. 0331 858754	Progettista Studio Tecnico Castelli S.R.L. Dott. Giovanni Castelli via Monteggia 38 21014 Laveno Mombello (VA)
---	---

SUAP ex art. 8 Dpr 160/2010

Realizzazione di un nuovo fabbricato produttivo interno al compendio industriale della ditta Technoplast S.P.A. in Gornate Olona Via Bicicceria distino in mappa al foglio 4 part. 631 sezione GO.

Oggetto tavola Verifiche urbanistiche	Tavola 7		
Luogo Comune di Gornate Olona			
Scala 1:200	Data Agosto 2024	Commessa 22.051	Revisione n. 0.00



STUDIO TECNICO CASTELLI S.R.L.
via Monteggia 38
21014 - Laveno Mombello (VA)
tel. 0332 651693
mail: info@studiotecnicocastelli.eu

Responsabile del progetto:
Dott. Giovanni Castelli

Collaboratori:
Arch. Davide Binda
Arch. Letizia Mariotto
Dott. Agr. Paolo Sonvico
Arch. Annalisa Marzoli

rif. interno pratica: 22.051

